

東京都認可の公法人 (土地区画整理法H21.3.24)

日野市の指導による日野市川辺堀之内土地区画整理組合の分譲土地です。

川辺堀之内地区は、日野市の3大拠点(日野、豊田、高幡不動)の中心に位置するエリア。ロケーションの魅力、平坦で暮らしやすい土地の魅力を活かした新しい街づくりを進めています。

三都市による生活圏

日野、立川、八王子の三都市によって生活圏が形成され、国道20号線バイパス沿道地に位置する日野市は、鉄道と自動車、双方による交通アクセスが良好です。

日野市三大拠点に近接した立地

日野市の三大拠点(日野、豊田、高幡不動)のほぼ中央、各拠点とも約1.5kmの距離に位置し、国道20号線バイパス(平成30年開通予定)が延伸されることで、日野市内だけでなく、立川、八王子へのアクセスが良くなります。



京王線高幡不動駅 (徒歩26分・約2,080m)



多摩丘陵自然公園 (徒歩25分・約1,930m)



浅川 (徒歩6分・約470m)



水と緑あふれる自然環境

豊富な湧水と水路、緑が育まれてきたエリア。南には浅川があり、多摩川も含めた水のレクリエーション拠点としても期待される地区です。

生活利便性の向上

今後、国道20号バイパス(平成30年開通予定)の延伸によってスーパーや病院といった利便性の高い施設を呼び込むことも積極的に進められています。

地域資源の活用

日野市民プールやドッグラン(駒形公園約480m)などのレクリエーション施設が整備されています。このような施設が十分に活用されることで、地域と周辺の活性化につながります。



日野市民プール (徒歩6分・約480m)

公共交通網の整備

三大拠点への公共交通網の整備が予定されています。

新たなコミュニティの形成

当地区は区画整理後の新たな住民の増加で、宮園と調和した住環境や多様性の居住形態、多世代の居住など、新たなコミュニティの開花が期待されます。



日野市役所 (徒歩6分・約470m)

日野市川辺堀之内土地区画整理組合とは?

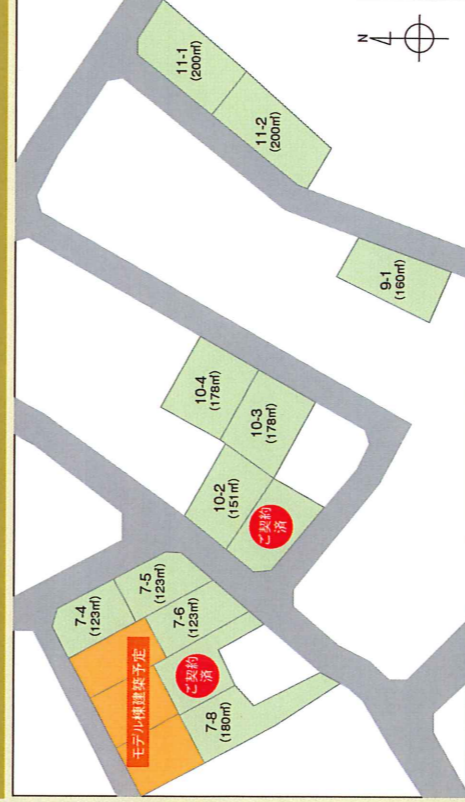
川辺堀之内地区は、土地区画整理事業がすすめられている約18.7ヘクタールにおよぶ広大なエリア。地区の約55%は農地でしたが、道路などが未整備のまま小規模の宅地開発が進行していました。また、地区中央部には都市計画道路日野3-3-2号線(国道20号バイパス延伸部※平成30年開通予定)が計画されており、その整備にも寄与するために土地区画整理を開始。東京都知事より設立認可を受けた「日野市川辺堀之内土地区画整理組合」が事業を進めています。

建築条件付住宅地分譲地

日野市川辺堀之内地区

ミサワホーム〈10区画〉分譲中!

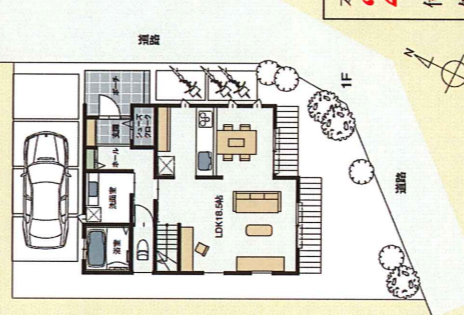
マイホーム・土地をお探しの方、ぜひ日野市川辺堀之内へお越しください。



参考プラン

7-5号地 参考プラン

敷地面積 / 123.00㎡ (37.21坪)
延床面積 / 95.22㎡ (28.80坪)

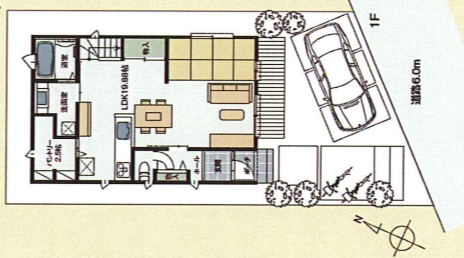


本体価格 **2,592**万円(税込)
付帯工事 **195**万円(税込)
外構工事 **216**万円(税込)

※車、自転車、家具、家電、備品等は建物本体価格に含まれません。

7-6号地 参考プラン

敷地面積 / 123.00㎡ (37.21坪)
延床面積 / 101.02㎡ (30.56坪)



本体価格 **2,646**万円(税込)
付帯工事 **195**万円(税込)
外構工事 **195**万円(税込)

※このプランは、ご購入者の建物設計プランの参考に資するための一例としてお示しているもので、このプランを採用するか否かはお客様の自由です。もちろん、このプランでお受けすることもできます。

物件概要

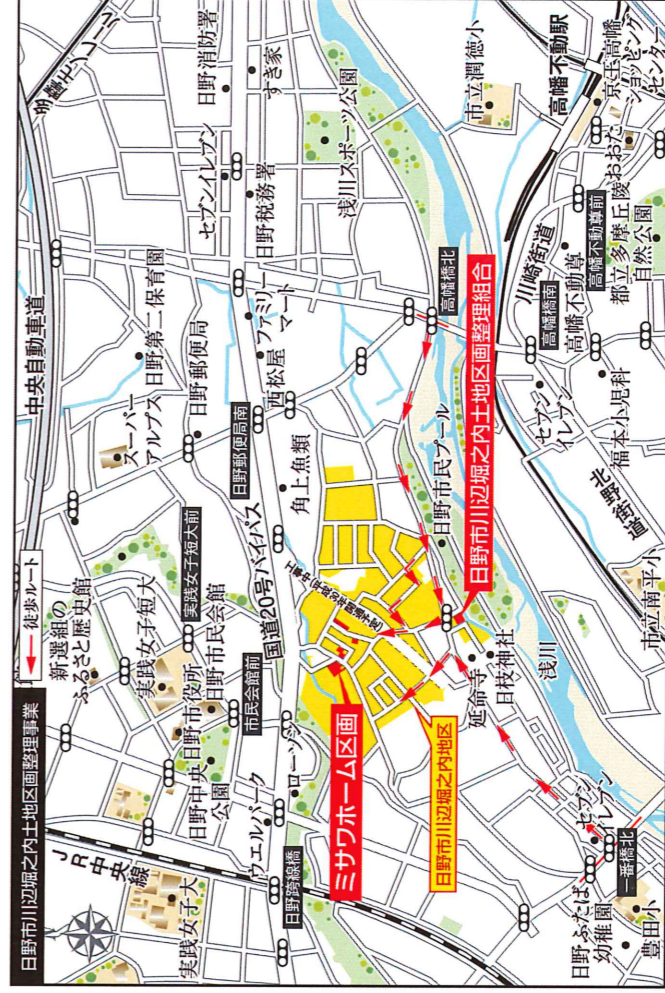
【日野市川辺堀之内土地区画整理組合 全体概要】●所在地/東京都日野市大字川辺堀之内●交通/JR中央線「日野駅」徒歩23分・「豊田駅」徒歩24分、京王電鉄京王線「高幡不動駅」徒歩27分●土地面積/123~200㎡(37.2坪~60.5坪)●総区画/15区画●今回販売区画数/10区画●土地権利/所有権(区画整理事業に伴う、保留地)●都市計画/市街化区域●地目/畑(従前の底地)●用途地域/準住居地域●建ぺい率/50%、60%●容積率/100%●200%●設備/東京電力、公営水道、下水道、都市ガス●道路幅員/約4m道路、約5m道路、約6m道路(アスファルト舗装)●現況/更地●引渡し/現況●引渡し日/相談●宗主/日野市川辺堀之内土地区画整理組合●販売代理/ミサワホーム多摩株式会社 東京都立川市柴崎町6-17-16 〒190-0023 Tel.042-527-3384 建設業許可番号:東京都知事許可(特-20)第131426号、宅地建物取引業者許可番号:東京都知事(2)第89930号、(公社)東京都宅地建物取引業協会会員、(公社)首都圏不動産公正取引協議会加盟●広告制作日/平成27年4月27日●取引有効期限/平成27年5月31日※先着順申込受付につきご売却済みの場合はご了承ください。※図面と現況が異なる場合は、現況を優先とします。※1㎡=0.3025坪、小数点第3位は切り捨てで計算しています。

【建築条件付住宅地分譲 物件概要】●販売区画数/10区画●販売価格/2,187万円(9街区7-8号地)~2,950万円(15街区10-4号地)●最多販売価格帯/2,300万円台(4区画)※100万円単位●土地面積/123㎡(9街区7-4号地、7-5号地、7-6号地~200㎡(18街区11-1号地、11-2号地))

【販売価格】

- 9街区 ●7-4号地2,240万円 ●7-5号地2,330万円 ●7-6号地2,250万円 ●7-8号地2,187万円
- 14街区 ●9-1号地2,350万円
- 15街区 ●10-2号地2,390万円 ●10-3号地2,930万円 ●10-4号地2,950万円
- 18街区 ●11-1号地2,450万円 ●11-2号地2,380万円

【建築条件の内容】本土地は、土地売買契約後3ヶ月以内にミサワホーム多摩株式会社と住宅建築請負契約及び外構工事請負契約(当社指定の業者)を締結していただくことを条件に販売いたします(概ね200万円(税込)前後の工事費となります)。この期間内に住宅を建築しないことが確定したとき、または住宅の建築請負契約が成立しなかった場合には、土地売買契約は白紙となり、申込金その他お預かりした金銭は、無利息で全額返金いたします。(契約書に貼付した紙印代を除く)



(売主)

日野市川辺堀之内土地区画整理組合

Hino City kawabehorinouchi Land Readjustment Association
〒191-0015 東京都日野市大字川辺堀之内 588-1
TEL.042-514-9171 FAX.042-514-9172

(販売代理)

宅地建物取引業/東京都知事(2)第89930号
(公社)東京都宅地建物取引業協会会員 (公社)首都圏不動産公正取引協議会加盟

住まいを通じて地域のつづまか

ミサワホーム多摩
〒190-0023 立川市柴崎町6-17-16号 042(527)3384

(お問い合わせ) ミサワホーム多摩株式会社



0120-267-330

受付時間/10:00~18:00 火・水曜日定休

東京都認可の公法人(土地区画整理法H21.3.24)

日野市の指導による日野市川辺堀之内土地区画整理組合の分譲土地です。

川辺堀之内地区は、日野市の3大拠点(日野、豊田、高幡不動)の中心に位置するエリア。

ロケーションの魅力、平坦で暮らしやすい土地の魅力を活かした新しい街づくりを進めています。

三都市による生活圏

日野、立川、八王子の三都市によって生活圏が形成され、国道20号線バイパス沿道地に位置する日野市は、鉄道と自動車、双方による交通アクセスが良好です。

日野市三大拠点に近接した立地

日野市の三大拠点(日野、豊田、高幡不動)のほぼ中央、各拠点とも約1.5kmの距離に位置し、国道20号線バイパス(平成30年開通予定)が延伸されることで、日野市内だけでなく、立川、八王子へのアクセスが良くなります。



京王線高幡不動駅(徒歩26分・約2,080m)



多摩丘陵自然公園(徒歩25分・約1,930m)



浅川(徒歩6分・約470m)



水と緑あふれる自然環境

豊富な湧水と水路、緑が育まれてきたエリア。南には浅川があり、多摩川も含めた水のレクリエーション拠点としても期待される地区です。

生活利便性の向上

今後、国道20号バイパス(平成30年開通予定)の延伸によってスーパーや病院といった利便性の高い施設を呼び込むことも積極的に進められています。

地域資源の活用

日野市民プールやドッグラン(駒形公園(約480m))などのレクリエーション施設が整備されています。このよるな施設が十分に活用されることで、地域と周辺の活性化につながります。

公共交通網の整備

三大拠点への公共交通網の整備が予定されています。

新たなコミュニティの形成

当地区は区画整理後の新たな住民の増加で、営農と調和した住環境や多様性の居住形態、多世代の居住など、新たなコミュニティの開花が期待されます。



日野市民プール(徒歩6分・約480m)



日野市役所(徒歩6分・約470m)

日野市川辺堀之内土地区画整理組合とは?

川辺堀之内地区は、土地区画整理事業がすすめられている約18.7ヘクタールにおよぶ広大なエリア。地区の約55%は農地でしたが、道路などが未整備のまま小規模の宅地開発が進行していました。また、地区中央部には都市計画道路日野3-3-2号線(国道20号バイパス延伸部※平成30年開通予定)が計画されており、その整備にも寄与するために土地区画整理を開始。東京都知事より設立認可を受けた「日野市川辺堀之内土地区画整理組合」が事業を進めています。

マイホーム・土地をお探しの方、ぜひ日野市川辺堀之内へお越しください。

日野市川辺堀之内地区 ダイワハウス〈9区画〉分譲中!

販売代理区画

14街区 8-4
土地面積 / 129㎡
価格:2,171万円

14街区 8-5
土地面積 / 134㎡
価格:2,182.8万円

11街区 13-1
土地面積 / 130㎡
価格:2,258.1万円

14街区 8-1
土地面積 / 129㎡
価格:2,215万円

14街区 8-2
土地面積 / 129㎡
価格:2,171万円

14街区 8-3
土地面積 / 129㎡
価格:2,171万円

11街区 13-2
土地面積 / 130㎡
価格:2,258.1万円

12街区 13-3
土地面積 / 120㎡
価格:1,976.4万円

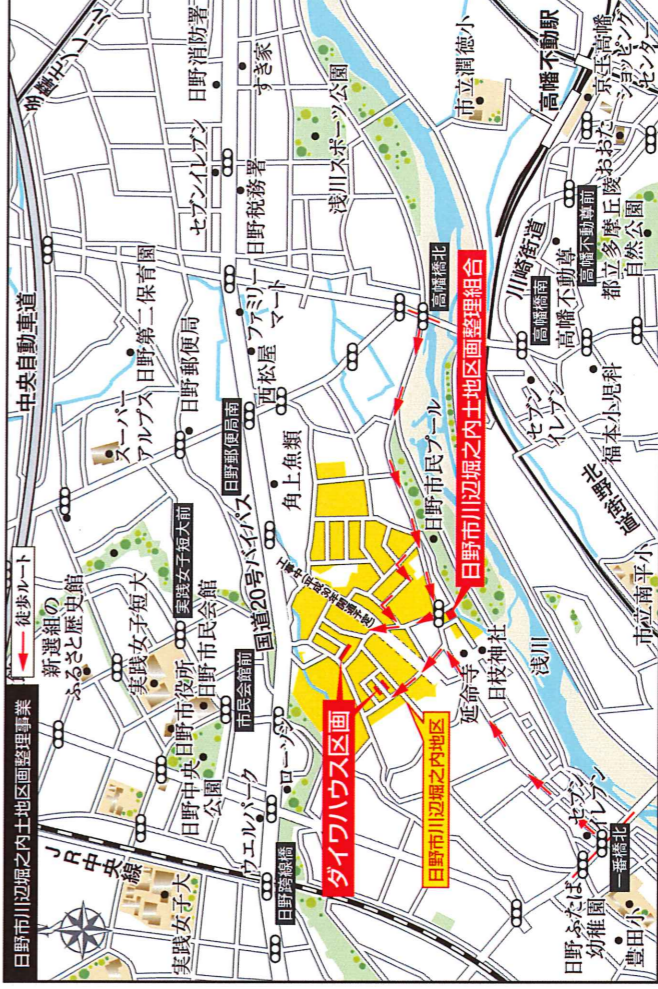
12街区 13-4
土地面積 / 120㎡
価格:1,782万円

物件概要

【日野市川辺堀之内土地区画整理組合 全体概要】●所在地(地番)／東京都日野市川辺堀之内処分番8-1他●交通／JR中央線「豊田」駅徒歩19分、京王電鉄京王線「高幡不動」駅徒歩26分、多摩モノレール「高幡不動」駅徒歩26分、JR中央「日野」駅徒歩27分●総区画数／9区画●用途地域●都市計画／市街化区域●地目／宅地予定(保留地のため地目なし)、換地後に宅地に変更予定●土地権利／所有権●建ぺい率／50%●容積率／100%●私道負担／無●設備等の概要／電気・東京電力、ガス・東京ガス、水道・公営水道、下水：公営水道●道路の幅員／約6m●道幅／約5m●道路(アスファルト舗装)●売主／日野市川辺堀之内土地区画整理組合●販売代理／大和ハウス工業株式会社 南多摩支店 東京都八王子市南大沢1-8-2 〒192-0364 Tel042-676-1151 建設業許可番号・国土交通大臣許可(特-22)第5279号、宅地建物取引業者免許番号・国土交通大臣(14)第245号、(一社)首都圏不動産公正取引協議会加盟●広告制作日／平成27年4月23日●取引条件有効期限／平成27年5月31日※先着順申込受付につき売却済の場合はご了承ください。※図面と現況が異なる場合は現況を優先とします。※1㎡=0.3025坪、小数点第3位は切り捨てで計算しています。【建築条件付宅地分譲 物件概要】●販売区画数／9区画●販売価格／1,782万円(12街区13-4号地)～2,258.1万円(11街区13-1号地、11街区13-2号地)●最多販売価格帯／2,100万円台(4区画)※100万円単位●土地面積／120㎡(12街区13-3号地、12街区13-4号地)～134㎡(14街区8-5号地)

「建築条件付宅地分譲とは」

この土地は、土地売買契約締結後3ヶ月以内に、大和ハウス工業(株)と住宅の建築請負契約を締結していたことを条件として販売致します。この期間内に住宅を建築しないことが確定したとき、または住宅の請負契約が成立しなかった場合は、土地売買契約は白紙となり、受領した金銭は全額無利息で返却致します。詳細については、係員におたずね下さい。



〈先主〉

日野市川辺堀之内土地区画整理組合

Hino City kawabehorinouchi Land Readjustment Association
〒191-0015 東京都日野市大字川辺堀之内588-1
TEL.042-514-9171 FAX.042-514-9172



Daiwa House
大和ハウスグループ

〈販売代理〉

大和ハウス工業株式会社 南多摩支店

東京都八王子市南大沢1-8-2 〒192-0364
Tel042-676-1151 Fax 042-676-0039
建設業許可番号・国土交通大臣許可(特-22)第5279号
宅地建物取引業者免許番号・国土交通大臣(14)第245号
(一社)不動産協会(公社)首都圏不動産公正取引協議会加盟
www.daiwahouse.co.jp

お問い合わせはお近くのダイワハウスへ

南多摩支店 分譲住宅営業所

0120-278-112

営業時間：10:00AM～6:00PM/火・水曜日定休